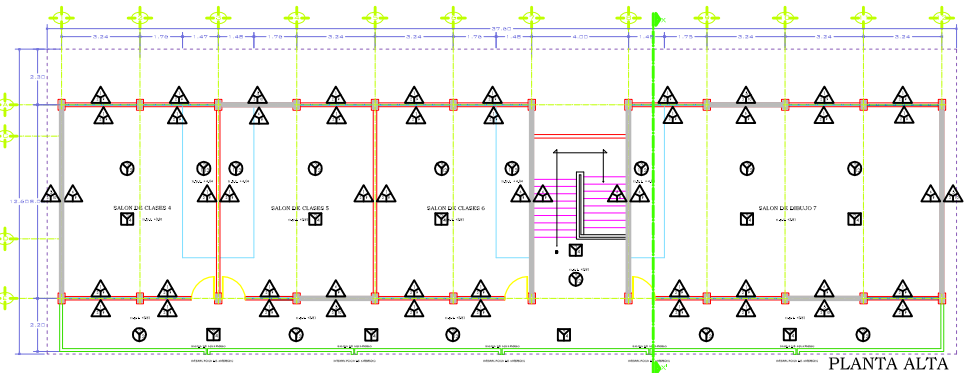
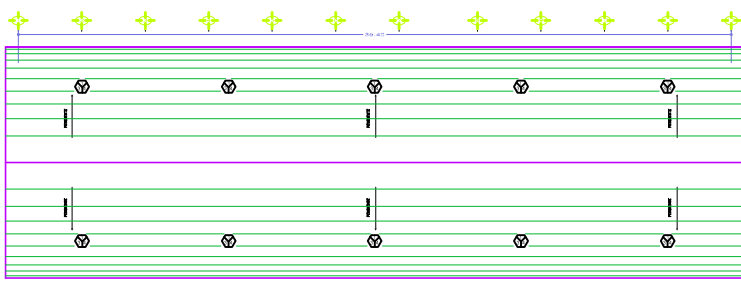


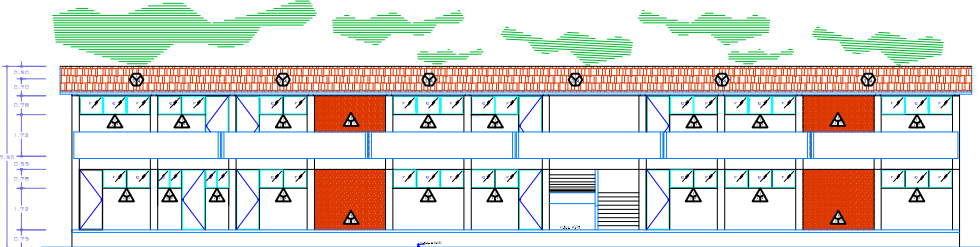
PLANTA BAJA



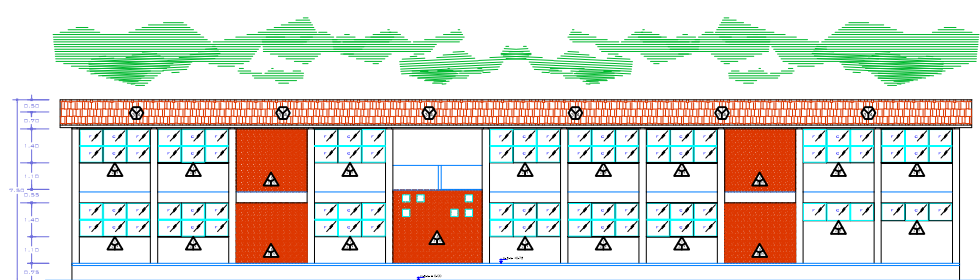
PLANTA ALTA



PLANTA DE AZOTEA



FACHADA PRINCIPAL



FACHADA POSTERIOR

SIMBOLOGIA DE ACABADOS

pisos	
	1- preparación
	2- pre-acabado
	3- acabado final
<p>1- Preparación de piso base de lechada armada con acero de refuerzo F250 kg/cm² con cinta de lityl de giro de cámara superior. Incluye leira de sobantes y resane de huecos.</p> <p>2- Losa de concreto maciza de 10 cm. a 12 cm. armada con acero de refuerzo F250 kg/cm² con cinta de lityl de giro de cámara superior. Incluye leira de sobantes y resane de huecos.</p> <p>3- Fija de concreto simple de 10 cm. de espesor F250 kg/cm² según niveles de piso, malla electrosoldada para piso de 6/6-10-10, acabado lujado o rayado. Losas de 3.05 x 2.00 m.</p> <p>4- Fija de concreto simple de 10 cm. de espesor F250 kg/cm² según niveles de piso, malla electrosoldada para piso de 6/6-10-10, acabado lujado. Losas de 3.05 x 2.00 m.</p> <p>5- Fija de concreto simple de 8 cm. de espesor F250 kg/cm² según niveles de piso, malla electrosoldada para piso de 6/6-10-10, acabado común para acotar base.</p> <p>6- Acabado lujado con grava de 10mm de gran finura, resado con cemento blanco.</p> <p>7- Preparación con cama de arena y acabado con asfalto. color rojo jurado con arena fina de la región.</p> <p>8- Piso final con leira antiesfuerzo para baño 31.5 x 31.5, modelo colada fina, terminado intersección, asentado con pasta pegajosa y jurado con boquer.</p> <p>9- Piso final con leira de 30 x 30, modelo Vobis en leira fina, marca y tipo intersección.</p> <p>10- Acopado de escaleras a base de concreto armado F250 kg/cm² de 1.60 m, acabado lujado con grava de 13 mm. de gran finura.</p> <p>11- Preparación de faja para recibir base a base de empotrado intersección según proyecto. Incluye adorno.</p> <p>12- Fija de concreto F250 kg/cm² de 5 cm. de espesor, armada con malla electrosoldada para piso de 6/6-10-10, incluir leira intersección. Losas de 3.05 x 2.00 m, jurar tipo, incluye adorno.</p> <p>13- Leimón de acopio de 49 x 49 cm, intersección, leira roma, modelo toverna.</p>	

muros	
	1- preparación
	2- pre-acabado
	3- acabado final
<p>1- Muro de bloque rojo recocido de 11 a 14 cm. de espesor, colocado con mortero de cemento prop. 1:3 ligajo con faja de asentamiento, acabado común.</p> <p>2- Aplastado de mezcla con mortero cementicio, arena: proporción 1:2.5 de 2 a 2.5 cm. de espesor, lijado y a plano, acabado a lina de madera, acabado lino.</p> <p>3- Aplastado terminado con mezcla de cemento y grava de 3/8" de diámetro prop. 1:3, incluye adorno.</p> <p>4- Preparación y acabado final de concreto armado, con cámara superior leira de lityl con chollan en anillos y pintura en color color. lujado color.</p> <p>5- Muro de concreto armado, cámara acabado común y con chollan en casta.</p> <p>6- Columnas o muros de concreto armado con acero de refuerzo, cámara acabado aparente y con chollan en anillos, incluye resane y rebabeo.</p> <p>7- Acopio de 30 x 45, modelo colada fina, terminado intersección, acabado con pasta pegajosa, marca y tipo intersección, a plano y a lina, jurado con cemento blanco al 100%, a una altura de 1.80 sobre n.t.l. terminado con concreto de 4 x 30 cm. a una altura intermedia con el mismo modelo. Bordinata línea baldosa de intersección.</p> <p>8- Mampara de concreto armada, faja de leimón de acopio de 30 x 40, modelo colada fina, terminado intersección, acabado con pasta adhesiva pegajosa marca intersección, a plano y a lina, jurado con cemento blanco al 100%, a una altura de 1.80 sobre n.t.l. terminado con concreto de 4 x 30 cm. a una altura intermedia con el mismo modelo. Bordinata línea baldosa de intersección.</p> <p>9- Pintura vinílica intersección de cámara, lino lujado y anillos de comes, color distribuido en obra en tres capas sobre dos de adorno.</p> <p>10- Pintura vinílica intersección de cámara, lino lujado y anillos de comes, color distribuido en obra en tres capas sobre dos de adorno.</p> <p>11- Muro de celoso rojo recocido de 11 a 14 cm. de espesor, colocado con mortero de cemento prop. 1:3 ligajo con faja de asentamiento, acabado aparente, modelo toverna en obra.</p>	

techo	
	1- preparación
	2- pre-acabado
	3- acabado final
<p>1- Losa inclinada de concreto maciza de 10 cm. a 12 cm. armada con acero de refuerzo F250 kg/cm² con cámara de lityl de giro de cámara superior. Incluye leira de sobantes y resane de huecos.</p> <p>2- Losa plana de concreto maciza de 10 cm. a 12 cm. armada con acero de refuerzo F250 kg/cm² con cámara de lityl de giro de cámara superior. Incluye leira de sobantes y resane de huecos.</p> <p>3- Lina en lina intersección durante el cobro correspondiente con capa de mezcla de cemento arena a lina y a regla lijado con acabado a lina con lina de madera prop. 1:3.</p> <p>4- Intersección de cámara acabado aparente prefabricado con capa de mezcla de cemento arena prop. 1:5 acabado lino con lina de madera, para recibir intersección.</p> <p>5- Entalado de mezcla de cemento arena prop. 1:5 acabado lino con lina de madera, para recibir intersección.</p> <p>6- Top de base controlado de media caña, asentado con mezcla de cemento arena a lina según nivelado colado lino.</p>	

plafón	
	1- preparación
	2- pre-acabado
	3- acabado final
<p>1- Losa plana de concreto F250 kg/cm², armada con acero de refuerzo, con cámara aparente de lityl giro de cámara superior. Incluye aseres de huecos y an sobantes.</p> <p>2- Losa inclinada maciza de 10 a 12 cm. de concreto F250 kg/cm², armada con acero de refuerzo, con cámara aparente de lityl giro de cámara superior. Incluye resane de huecos y an sobantes.</p> <p>3- Faja gijón, con terminado acabado terminado 4x1.22.</p> <p>4- Pintura vinílica intersección de cámara, lino lujado y anillos de comes, color distribuido en obra en tres capas sobre dos de adorno.</p> <p>5- Base de lina multigran 2" colocada sobre armadura de acero de perfil estructural, materiales de sujeción para zona de anillo, lujado.</p>	

UNIVERSIDAD DEL ISTMO
 DEPARTAMENTO DE INVESTIGACIÓN, INGENIERÍA Y SERVICIO

UNISTMO

PLANO DE ACABADOS

PROYECTO: []
 ESCALA: []
 FECHA: []

UNIVERSIDAD DEL ISTMO
 DEPARTAMENTO DE INVESTIGACIÓN, INGENIERÍA Y SERVICIO