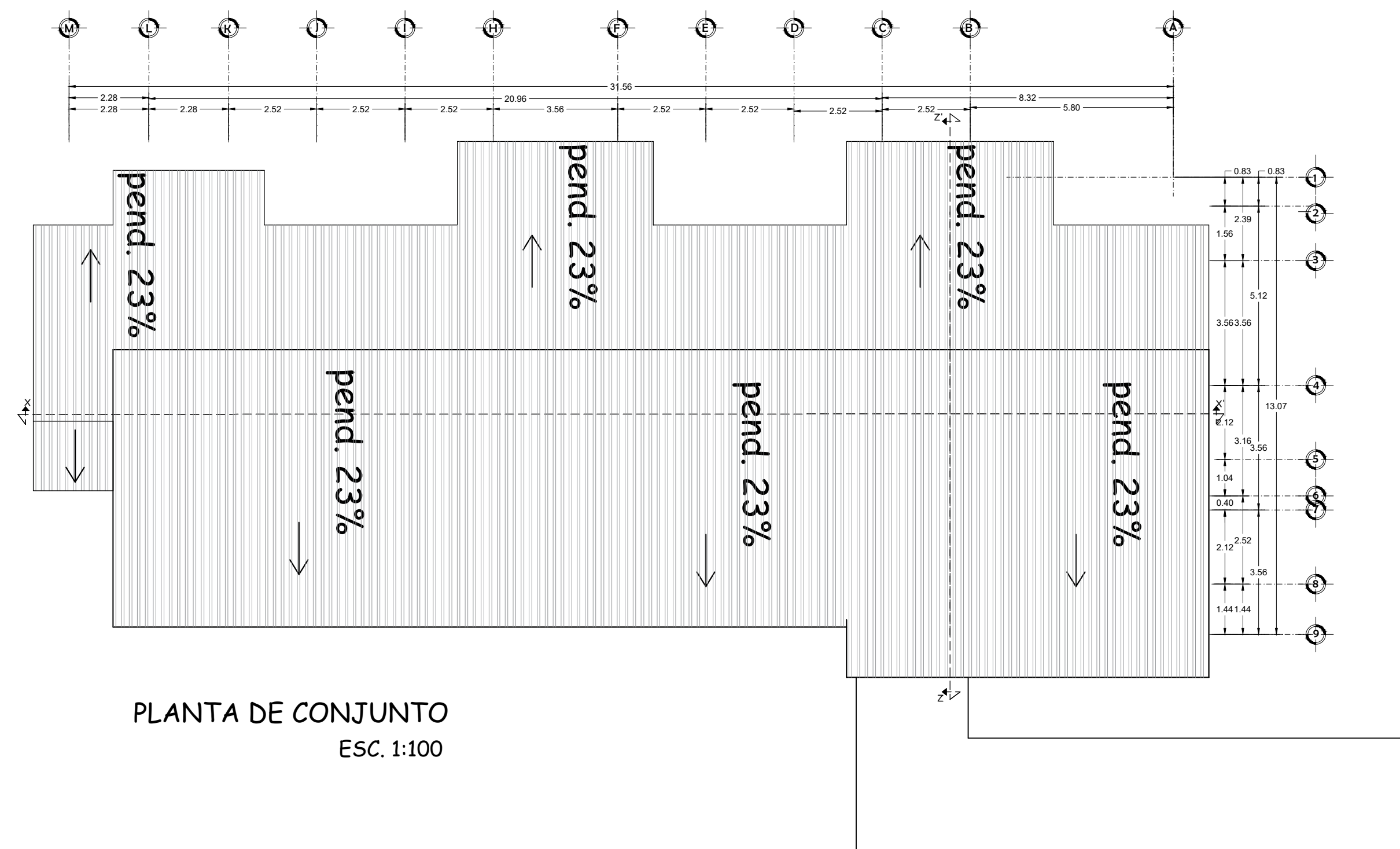
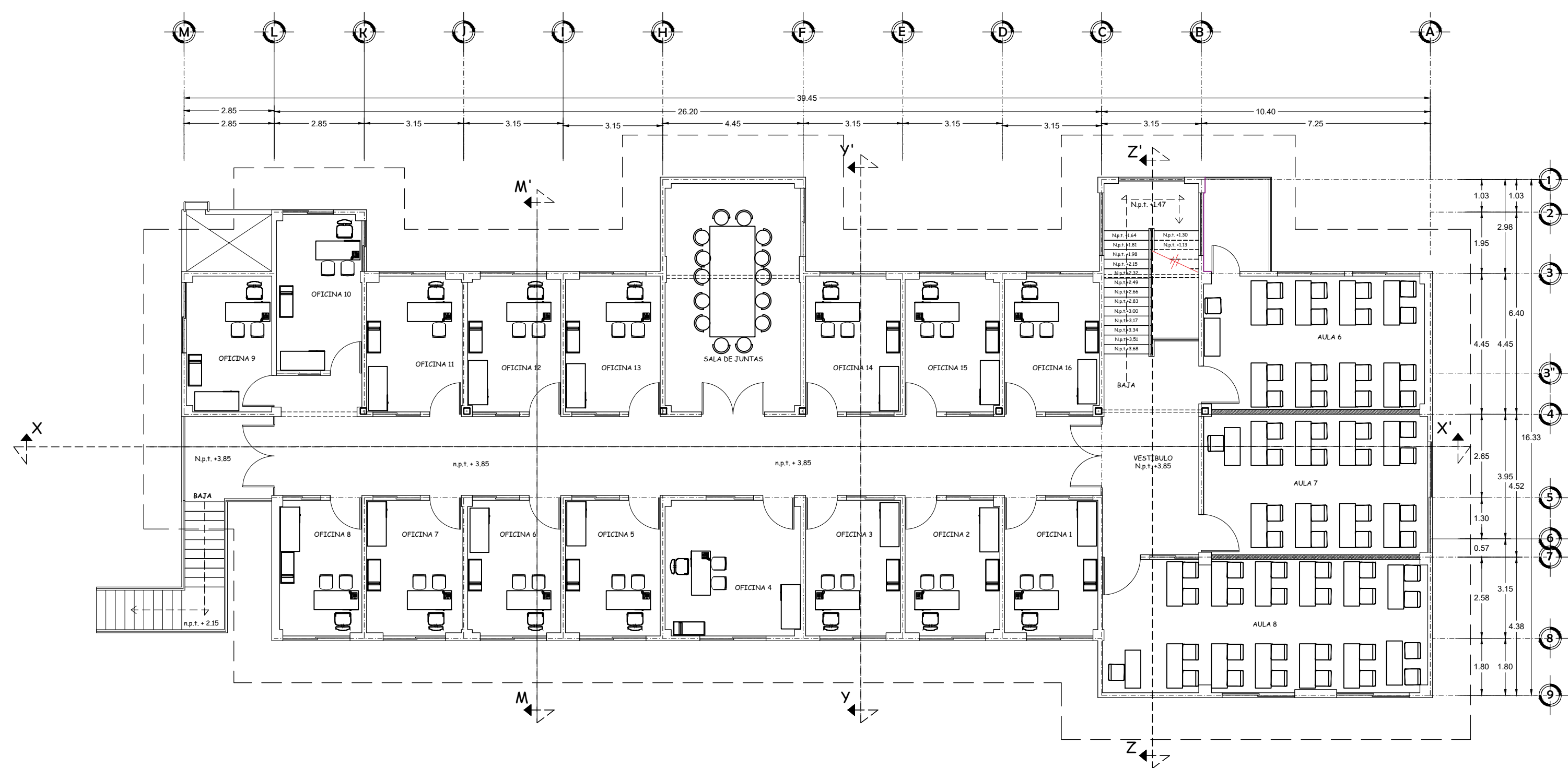


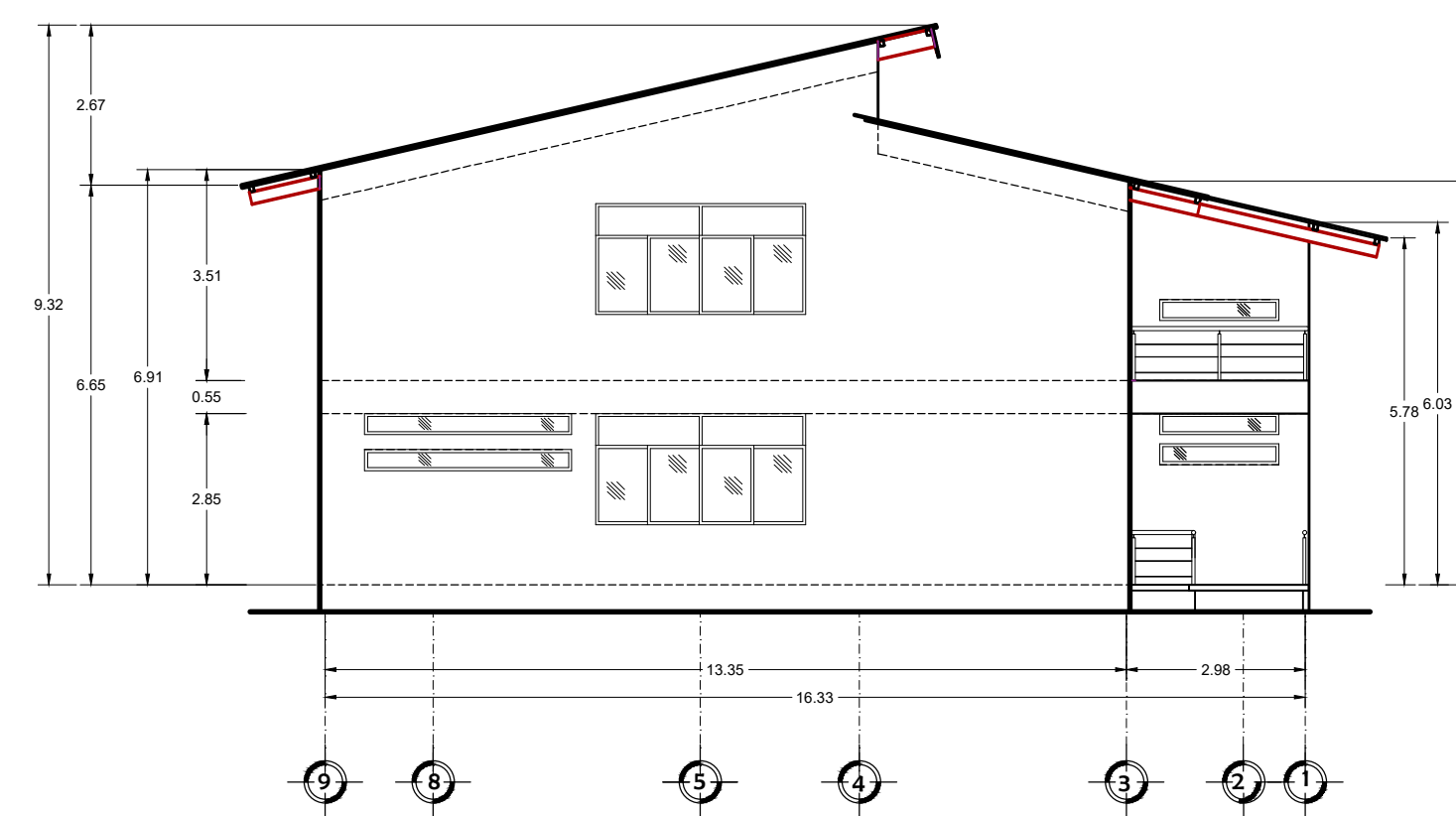
PLANTA BAJA



PLANTA DE CONJUNTO
ESC. 1:100

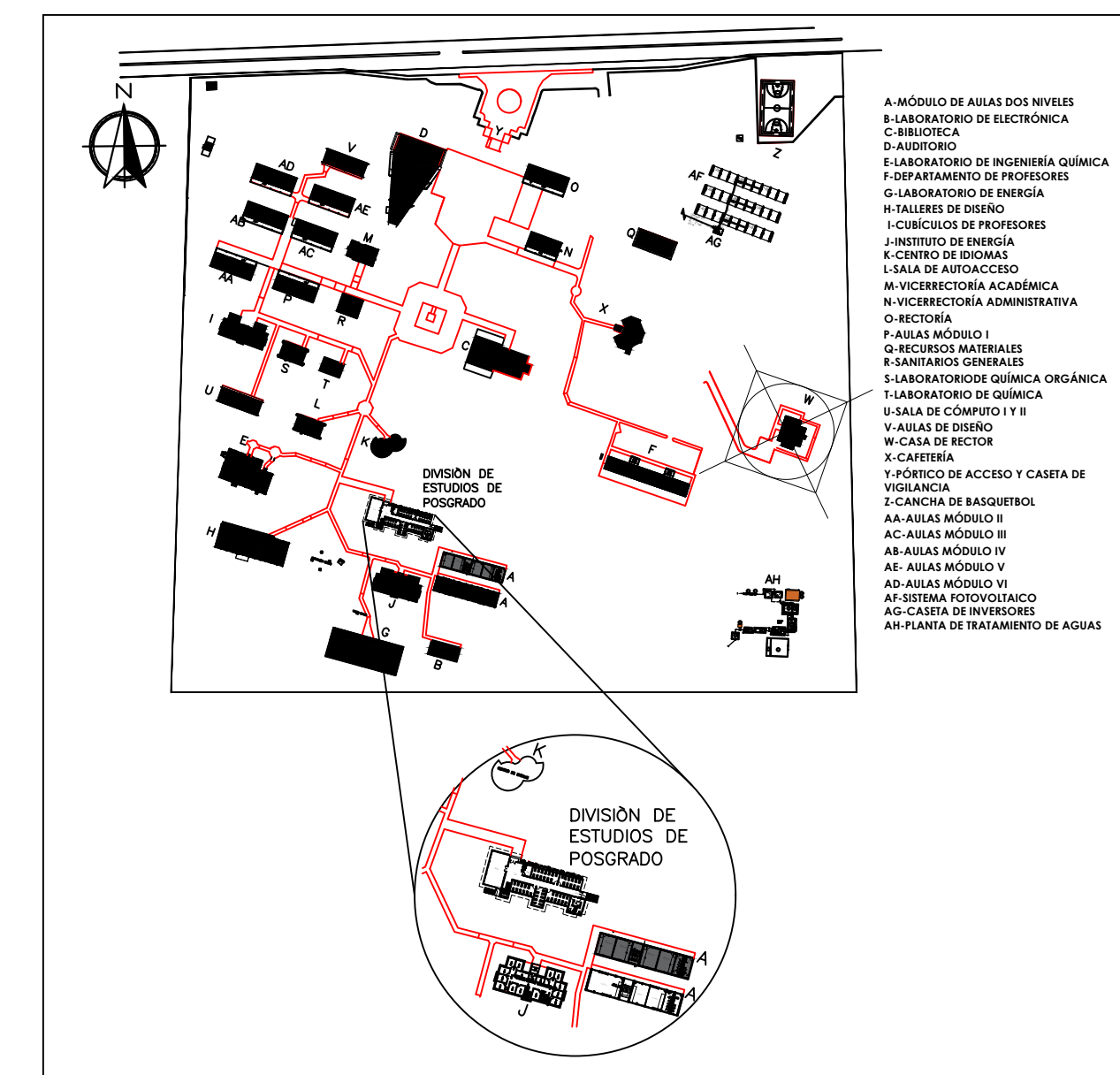


PLANTA ALTA



FACHADA LATERAL DERECHA (ESTE)

MICROLOCALIZACIÓN



UNIVERSIDAD DEL ISTMO
DEPARTAMENTO DE PROYECTOS, CONSTRUCCIÓN Y MANTENIMIENTO

UNISTMO

PROYECTO: TERMINACIÓN DE UN EDIFICIO PARA POSGRADO EN LA UNIVERSIDAD DEL ISTMO CAMPUS TEHUANTEPEC.

PLANO: PLANO ARQUITECTÓNICO

DIR. A. OCA: ARG. SERGIO LEONARDO PERALTA SORIANO

DIR. ARG. MIRIAM GUZMÁN ORDAZ

ESCALA: 1:125

FECHA: MAYO 2023

CLASE: A-01

RECTOR DE LA UNISTMO: DRA. MARÍA DE LOS ANGELES PERALTA ARIAS

VICE-RECTOR DE ADMINISTRACIÓN: M.A. OSCAR CORTÉS OLIVERES