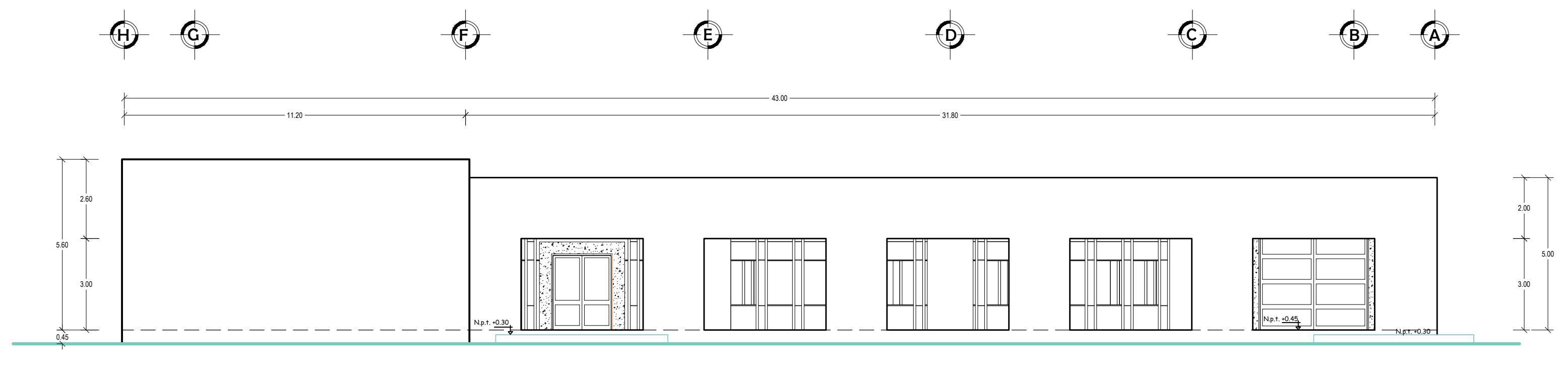
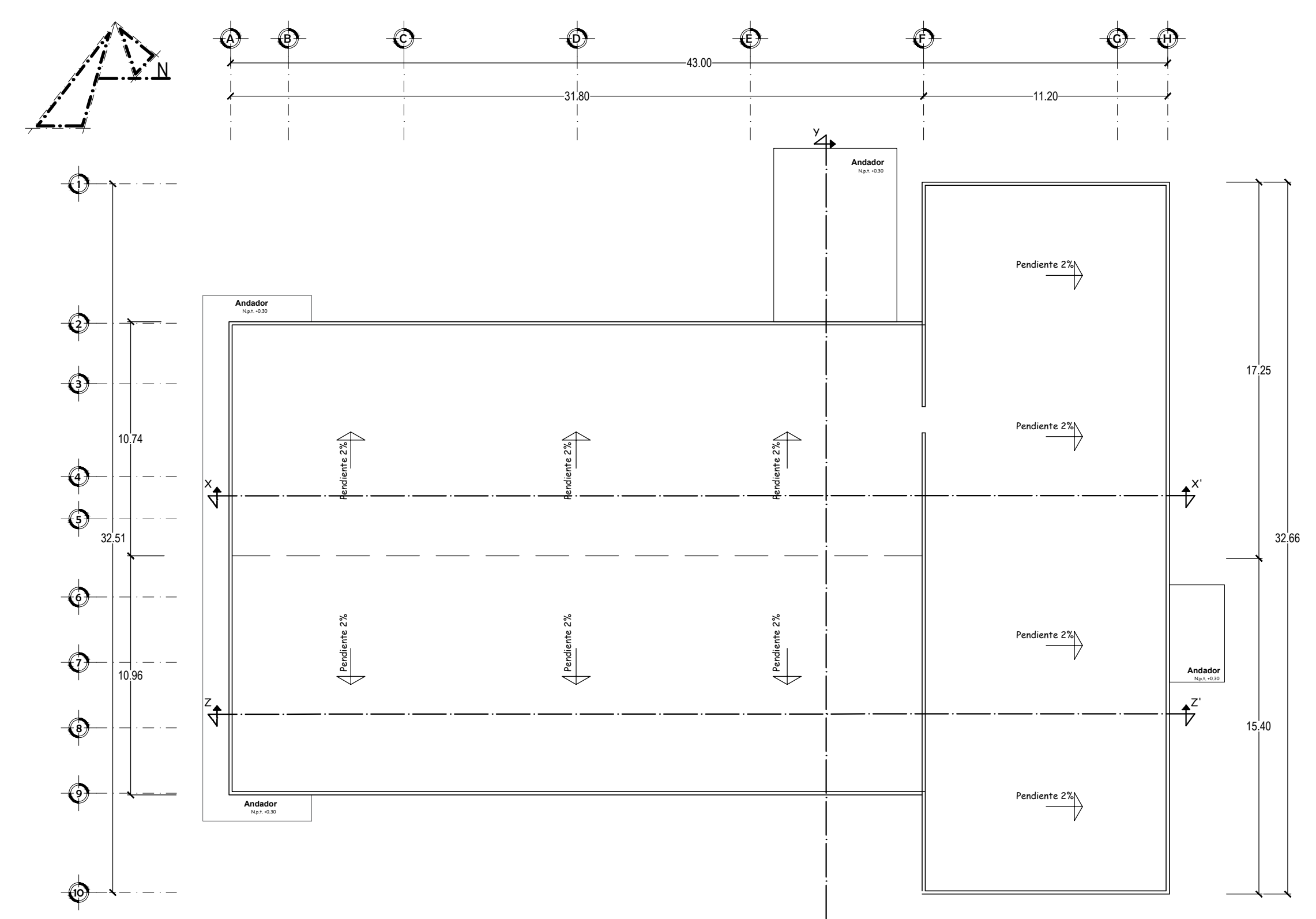


PLANTA ARQUITECTÓNICA

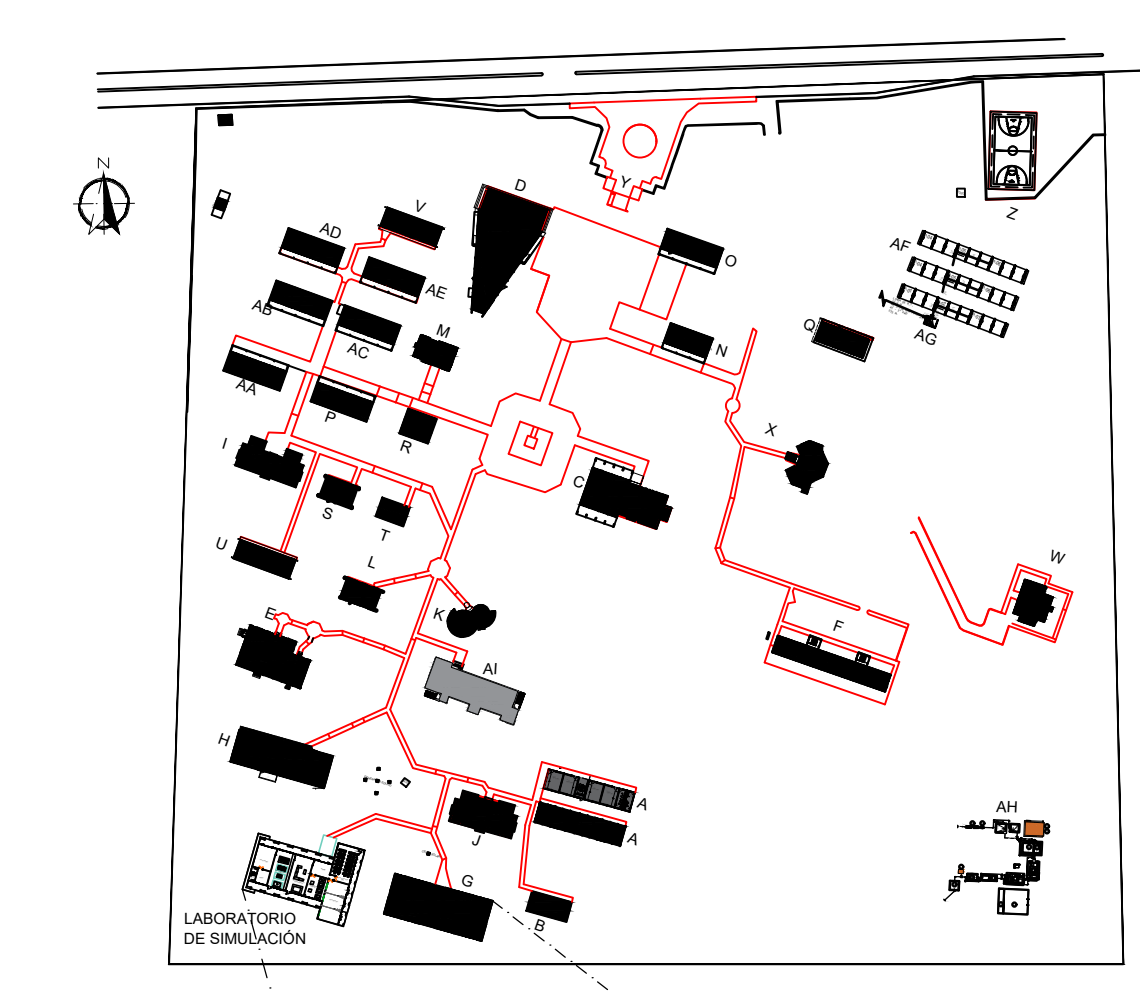


Fachada Principal Norte



PLANTA DE CONJUNTO
ESC. 1:200

MICROLOCALIZACIÓN



- A-MÓDULO DE AULAS DOS NIVELES
- B-LABORATORIO DE ELECTRONICA
- C-BIBLIOTECA
- D-ASESORIO
- E-LABORATORIO DE INGENIERIA QUIMICA
- F-DEPARTAMENTO DE PROFESORES
- G-LABORATORIO DE ENERGIA
- H-TALLERES DE DISEÑO
- I-COMISIÓN DE PROFESORES
- J-INSTITUTO DE ENERGIA
- K-CENTRO DE IDIOMAS
- L-SALA DE AUTOPASEO
- M-VICEERECTORIA ACADÉMICA
- N-VICEERECTORIA ADMINISTRATIVA
- O-RECTORIA
- P-AULAS MÓDULO I
- Q-RECURSOS MATERIALES
- R-SANITARIOS GENERALES
- S-LABORATORIO DE QUIMICA ORGANICA
- T-LABORATORIO DE QUIMICA
- U-SALA DE CÓMPUTO I Y II
- V-AULAS DE DISEÑO
- W-CASA DE RECTOR
- X-CAFETERIA
- Y-FÓRICO DE ACCESO Y CASITA DE VIGILANCIA
- Z-CANCHA DE BASQUETBOL
- AA-AULAS MÓDULO II
- AC-AULAS MÓDULO III
- AD-AULAS MÓDULO IV
- AE-AULAS MÓDULO V
- AF-AULAS MÓDULO VI
- AG-SISTEMA FOTOVOLTAICO
- AH-CASERA DE INVERSIÓN
- AI-PLANTA DE TRATAMIENTO DE AGUAS
- AJ-DIVISION DE ESTUDIOS DE POSGRADO

UNIVERSIDAD DEL ISTMO DEPARTAMENTO DE PROYECTOS, CONSTRUCCIÓN Y MANTENIMIENTO			
		PROYECTO: CONSTRUCCIÓN DE UN LABORATORIO DE SIMULACIÓN Y MANUFACTURA INDUSTRIAL EN LA UNIVERSIDAD DEL ISTMO CAMPUS TEHUANTEPEC.	
PLANO: PLANO ARQUITECTÓNICO		DISEÑO: ARG. SERGIO LEONARDO PERALTA SORIANO	
DISEÑO: M. EN C. FRANCISCO JAVIER SOL SAMPERDO		FECHA: ABRIL 2023	
ESCALA: 1:125		CLASE: A-01	
RECTOR DE LA UNIVERSIDAD: DRA. MARÍA DE LOS ANGELES PERALTA ARIAS		VICE-RECTOR DE ADMINISTRACIÓN: M. A. OSCAR CORTÉS OLIVARES	