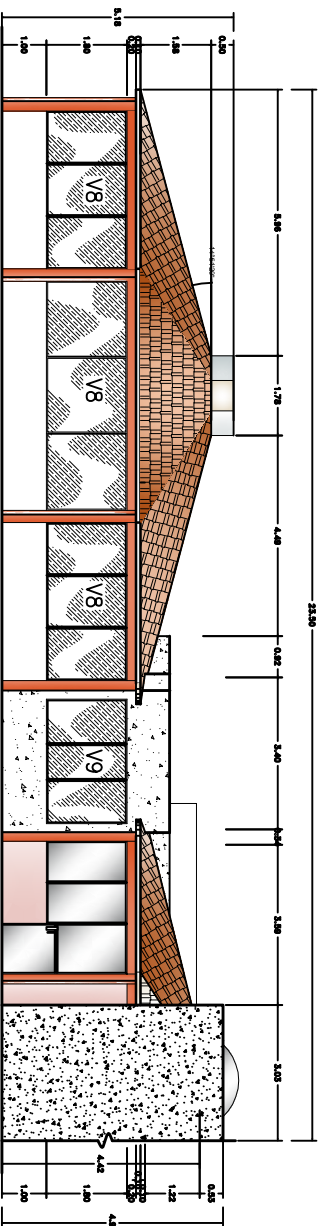
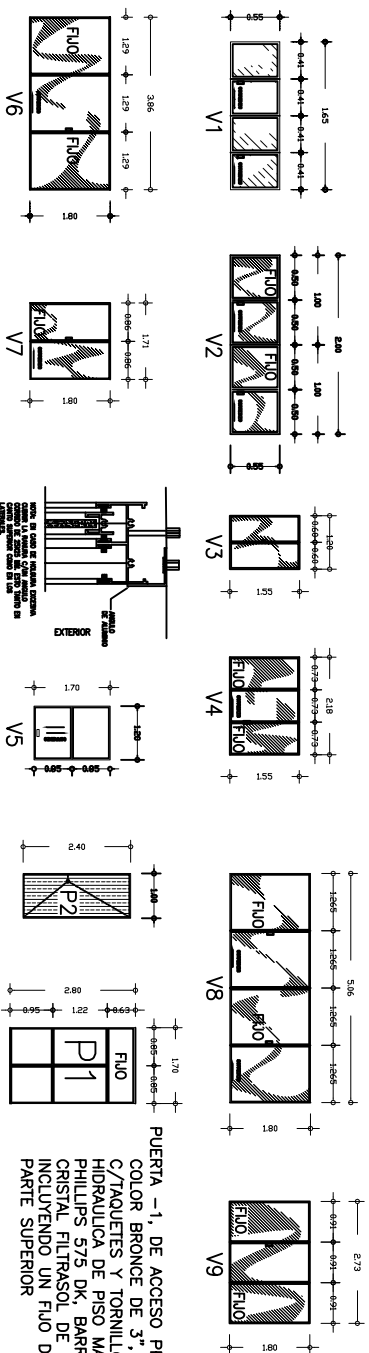


FACHADA PONIENTE ESCALA: 1:50



FACHADA ORIENTE ESCALA: 1:50



PUERTA -1, DE ACCESO PRINCIPAL, DE ALUMINIO
 COLOR BRONCE DE 3", ABATIBLE, FUALDA
 C/TAQUETES Y TORNILLOS INCLUYE: BISAGRA
 HIDRAULICA DE PISO MARCA JACKSON, CHAPA
 PHILLIPS 575 DK, BARRA ANTIPANICO Y
 CRISTAL FILTRASOL DE 6MM DE ESPESOR,
 INCLUYENDO UN FIJO DE 1.70X0.63 M, EN LA
 PARTE SUPERIOR

CANCELERIA DE ALUMINIO ANODIZADO

NATURAL, DE 2" Y 3"

VENTANAS DE ALUMINIO ANODIZADO NATURAL DE 2", CON
 CRISTAL FILTRASOL DE 6 MM, V1 Y V2

ACABADO:

TODOS LOS PERFILES SERAN DE ALUMINIO ANODIZADO NATURAL,
 DE 2" Y 3" CON MODULOS FIJOS Y CORREDIZOS, CON UNA
 ALEACION 6063, TEMPLE T-5 Y UN ANODIZADO NATURAL CON UN
 ESPESOR MINIMO DE 10 MICRAS CLASE AA-10 (SEGUN
 NOM-138-1985) CON TODAS LAS SUPERFICIES EXPUESTAS LIBRES
 DE DEFECTOS.
 CON MODULOS FIJOS Y CORREDIZOS, EL MODULO ARMADO DEBERA
 DE SELLAR PERFECTAMENTE CON LOS VILLLOS Y FELPAS
 CORRESPONDIENTES.

TOLERANCIAS DE FABRICACION

EN DIMENSIONES GENERALES (+) (-) 2MM.
 DIMENSIONES DE ESPESORES DE PARED DE PERFILERIA SEGUN
 NOM-W-63-1978.

CRISTAL:

CRISTAL CLARO PLANO DE 6 MM. (MINIMO) DE ESPESOR, EXCEPTO DONDE
 SE INDIQUE.

EMPAQUE:

LAS VENTANAS SE ENTREGARAN PERFECTAMENTE ARMADAS, EN CAJAS
 DE CARTON CORRUGADO (DOS CARAS) TIPO SANDWICH DE 7 KGS. DOS
 PIEZAS POR CAJA. (CON PROTECCIONES DE CARTON ENTRE CADA UNA)
 CADA CAJA DEBERA LLEVAR IMPRESA EN LUGAR VISIBLE, Y
 NOMENCLATURA CORRESPONDIENTE.

ARMADO DE VENTANAS:

EL MODULO PUEDE FORMAR VENTANAS MACHIEMBRANDOSE ENTRE SI
 SEGUN SEGUN NECESIDADES DE PROYECTO (VER OPCIONES DE
 COLOCACION).

